



A NEM MEGFELELŐ TŰZIFA HASZNÁLAT az egészségünket és a környezetünket is károsítja

LÉGSZENNYEZETTSÉG:
a legsúlyosabb környezettel
összefüggő egészségügyi kockázat

A légszennyezettség
okozója elsősorban
a SZÁLLÓ POR

PM 10
PM 2,5
PM 0,1
(ULTRAFINOM
RÉSZECSKÉK)

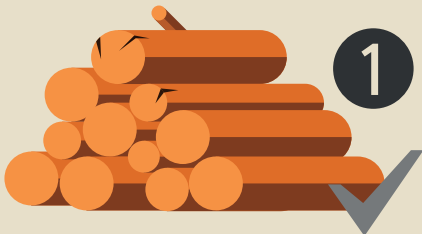


3

A gyújtóst a
RAKAT TETEJÉRE,
ne az aljába helyezzük



2



1



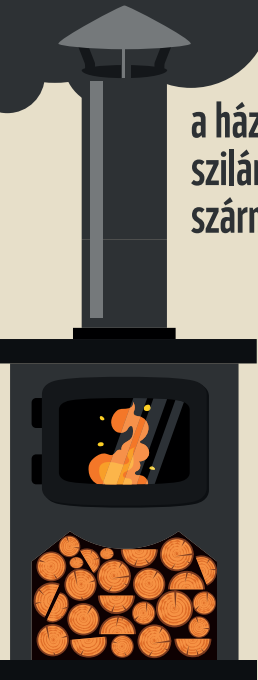
NE használj
NYERS, NEDVES tűzifát



NE HASZNÁLJ
KEZELT FÁT



RENDSZERESEN
tisztítsd ki
A KÉMÉNYT



a háztartási
szilárdtüzelésből
származik



A KORSZERŰ
TŰZELŐBERENDEZÉSEKEL
a fűtés hatásfoka
akár **90%**
-ra is nőhet